

Общество с ограниченной ответственностью
«ПРОМЭЛЕКТРОСЕТЬ»

Юридический адрес:

366500, ЧР, Урус-Мартановский р-он., г. Урус-Мартан, ул.
С-Э.М. Асхабова, д 1А, пом.31

Почтовый адрес: Обособленное подразделение:
347360, г. Волгодонск, ул. 7-я Заводская, 62. пом.4

E-mail: ooo.promelectroset@yandex.ru

Т е л . : (8639) 27-79-73, Ф а к с : (8639) 27-79-74

ИНН/КПП 6143088237/201001001

№ _____

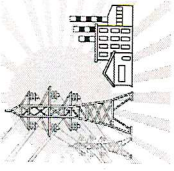
Сводные данные об аварийных отключениях в апреле 2026г. по границам территориальных зон деятельности
ООО «ПРОМЭЛЕКТРОСЕТЬ», вызванными авариями и внеплановыми отключениями объектов электросетевого хозяйства, даты
аварийного отключения и включения их в работу, причин аварий и мероприятий по их устранению.

Аварийных отключений в апреле 2026г не было.

№ п/п	Дата отключения	Время отключения	Время восстановления электроснабжения	Наименование объекта	Причина отключения (авария/внеплановое отключение)	Мероприятия по устранению отключения
1	2	3	4	5	6	7
1						

Зам. генерального директора - гл. инженер


_____ А.Ф. Дзагоев



Общество с ограниченной ответственностью
«ПРОМЭЛЕКТРОСЕТЬ»

Юридический адрес:

366500, ЧР, Урус-Мартановский р-он., г. Урус-Мартан, ул.
С-Э.М. Асхабова, д 1А, пом.31

Почтовый адрес: Обособленное подразделение:
347360, г. Волгодонск, ул. 7-я Заводская, б2. пом.4

E-mail: ooo.promelectroset@yandex.ru

Т е л . : (8639) 27-79-73, Ф а к с : (8639) 27-79-74

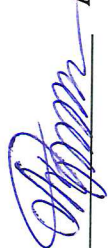
ИНН/КПП 6143088237/201001001

№ _____

Сводные данные об аварийных отключениях в мае 2026г. по границам территориальных зон деятельности
ООО «ПРОМЭЛЕКТРОСЕТЬ», вызванных авариями и внеплановыми отключениями объектов электросетевого хозяйства, дагы
аварийного отключения и включения их в работу, причин аварий и мероприятий по их устранению.

№ п/п	Дата отключения	Время отключения	Время восстановления электроснабжения	Наименование объекта	Причина отключения (авария/внеплановое отключение)	Мероприятия по устранению отключения
1	2	3	4	5	6	7
1	03.05.26г.	11-34	12-39	ВЛ-10 кВ Ф-29(Ф-25) ПС «П-1»	авария	Отключение от сети поврежденного участка кабельной вставки Ф-25 ПС «П-1» между опорами №№ 132-133.

Зам. генерального директора - гл. инженер


_____ А.Ф. Дзагоев